

MHL/MH

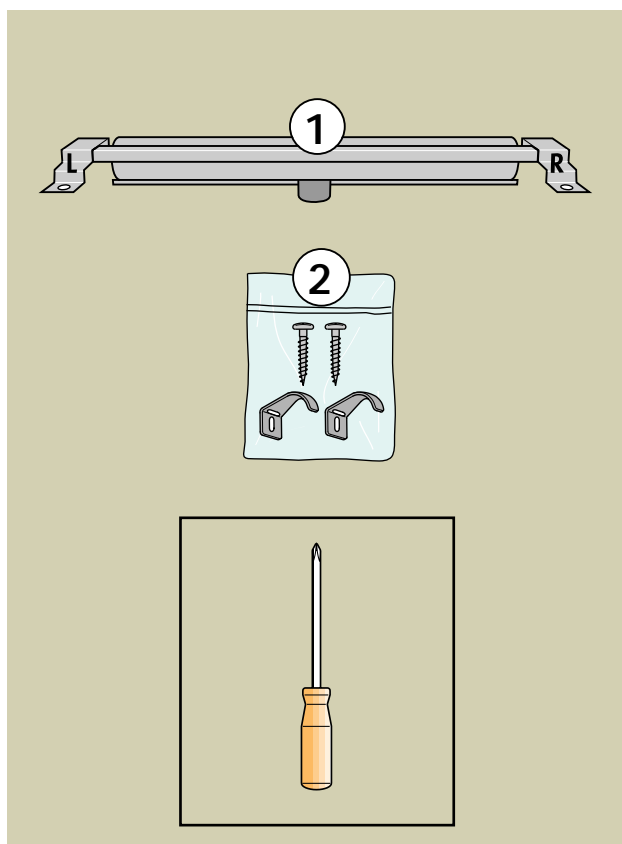
VELUX®



Awning blind
Markise
Store extérieur
Markisette



Contents of packaging
Inhalt der Verpackung
Contenu de l'emballage
Pakkens indhold



English:

- ①: Awning blind
- ②: Hooks and screws

Français :

- ① : Store extérieur
- ② : Crochets et vis

Deutsch:

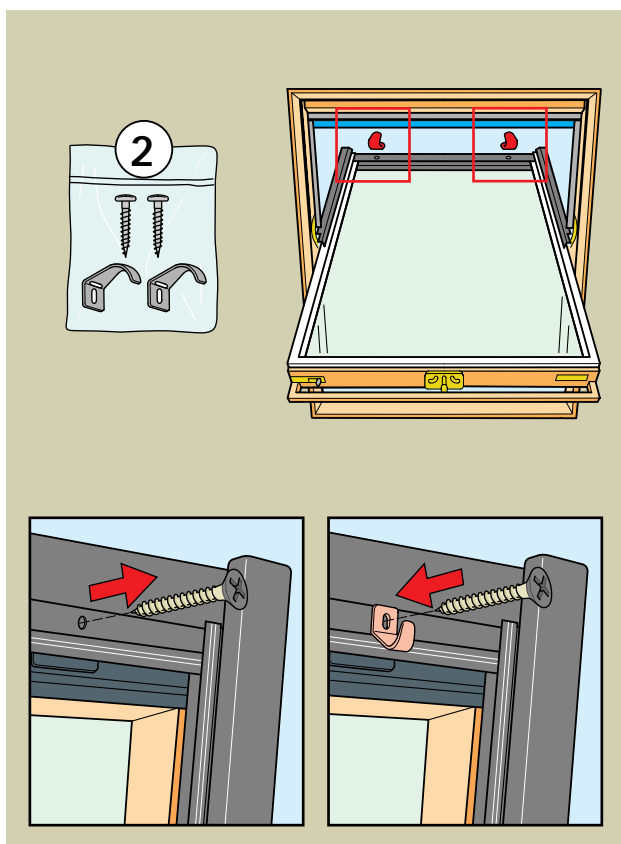
- ①: Markise
- ②: Haltekralen und Schrauben

Dansk:

- ①: Markisette
- ②: Holdekroge og skruer

1

Fit hooks
Haltekrallen montieren
Installer les crochets
Holdekrogene monteres



English: Fit hooks using existing screws.

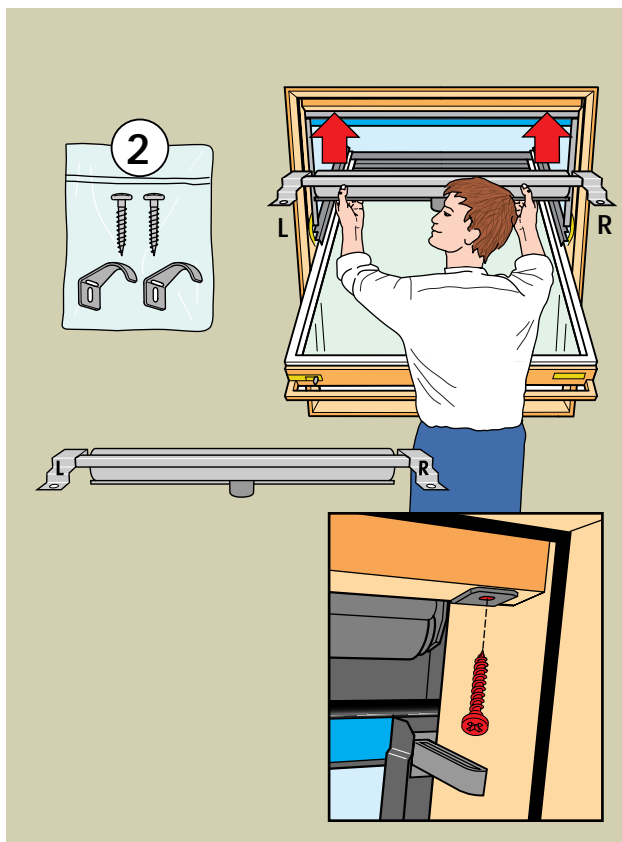
Deutsch: Die Haltekrallen mit den vorhandenen Schrauben befestigen.

Français : Fixer les crochets du store au bas du cadre mobile à l'aide des vis maintenant le profilé inférieur.

Dansk: Holdekrogene monteres med eksisterende skruer.

2

Fit awning blind
Markise montieren
Installer le store extérieur
Markisetten monteres



English: Fit awning, with "L" at left hand side of window, behind striking bead with screws in pre-drilled holes.

Deutsch: Markise festschrauben. Die Position ist durch werkseitige Bohrungen vorgegeben. Die Markise seitenrichtig montieren; den Beschlag mit "L" auf der linken Seite anbringen.

Français : Visser le store extérieur sous le tasseau de support des serrures de la fenêtre, dans les trous pré-perçés en usine. La fixation marquée "L" doit être côté gauche de la fenêtre, vue de l'intérieur.

Dansk: Markisetten monteres bag anslagslisten med skruer i de forborede huller. Markisetten vendes således, at beslaget med "L" placeres i venstre side af vinduet.

3**Operation
Bedienung
Utilisation
Betjening**

English: Open window and fit awning blind onto hooks. When closing the window, the blind will roll down automatically.

Deutsch: Fenster öffnen und die Markise in die Haltekrallen einhängen. Beim Schließen des Fensters läuft die Markise automatisch herunter.

Français : Ouvrir la fenêtre et accrocher le store aux crochets. En fermant la fenêtre, le store se déroule automatiquement.

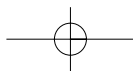
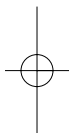
Dansk: Vinduet åbnes, og markisetten sættes på holdekrogene. Når vinduet lukkes, rulles markisetten automatisk ned.

English: Note: An awning blind cannot be installed onto a window fitted with window operator WMG 510.

Deutsch: Achtung: Die Markise kann nicht mit dem Fensteröffner WMG 510 kombiniert werden.

Français : Attention : le store extérieur est incompatible avec le moteur d'ouverture de fenêtre WMG 510.

Dansk: Bemærk: Markisetten kan ikke kombineres med vinduesåbner WMG 510.





A:	VELUX-DACHFLÄCHENFENSTER GES. M.B.H. ☎ 02245/32 3 50	IRL:	THE VELUX COMPANY LTD. ☎ (01) 848 8775
AUS:	VELUX (AUSTRALIA) PTY. LTD. ☎ (02) 9550 3288	J:	VELUX-JAPAN LTD. ☎ 03 (3478) 8141
B:	N.V. VELUX-BELGIUM S.A. ☎ (010) 42.09.09	LT:	UAB VELUX STOGO LANGAI ☎ (8-22) 709101
BIH:	VELUX KROVNI PROZORI d.j.l. ☎ 71 65 48 45	LV:	VELUX JUMTA LOGI SIA ☎ 75 48 993
CDN:	VELUX-CANADA INC. ☎ 1-800-888-3589	N:	VELUX-NORGE A/S ☎ 22 51 06 00
CH:	VELUX (SCHWEIZ) AG ☎ 062/289 44 44	NL:	VELUX NEDERLAND B.V. ☎ 030 - 6 629 629
CHN:	VELUX (CHINA) CO., LTD. ☎ 0316-6089646	NZ:	VELUX NEW ZEALAND LTD. ☎ 09-6344 126
CZ:	VELUX ČR, S R.O. ☎ (05) 45 21 42 50	P:	VELUX A/S, Sucursal em Portugal ☎ (01) 847 94 01
D:	VELUX GMBH ☎ 040/54 70 71 56	PL:	VELUX-POLSKA SP. Z O.O. ☎ 41 44 65
DK:	VELUX OVENLYSVINDUER A/S ☎ 45 16 45 16	RCH:	VELUX CHILE LTDA. ☎ 231.18.24
E:	VELUX A/S Sucursal en España ☎ (91) 345 39 14	S:	VELUX SVENSKA AB ☎ 042/144450
EST:	VELUX EESTI OU ☎ (2) 6 501 218	SK:	VELUX SLOVENSKO, S R.O. ☎ 07/71 69 77
F:	VELUX-FRANCE ☎ 01.64.54.22.00.	SLO:	VELUX SLOVENIJA d.o.o. ☎ 061-716 800
FIN:	OY VELUX AB ☎ 09-887 0520	RO:	VELUX FERESTRE DE MANSARDA ROMANIA s.r.l. ☎ 068 42 55 77
GB:	THE VELUX COMPANY LTD. ☎ 01 592 778 250	RUS:	VELUX ROSSIA ZAO ☎ (095) 737 75 20 ☎ (812) 327 30 50
H:	VELUX MAGYARORSZÁG ☎ (06/1) 436 05 20	USA:	VELUX-AMERICA INC. ☎ 1-800-88-VELUX
HR:	VELUX HRVATSKA d.o.o. ☎ 01/721-212	YU:	VELUX KROVNI PROZORI d.o.o. ☎ 11 660 841
I:	VELUX-ITALIA S.P.A. ☎ 045/6173666	ZA:	VELUX-SOUTH AFRICA (PTY.) LTD. ☎ (011) 907 1806

Installation instructions for awning blind MHL/MH. Order no. VAS 450470-1198

© 1998 VELUX Group

® VELUX and VELUX logo are registered trademarks

MHL/MH

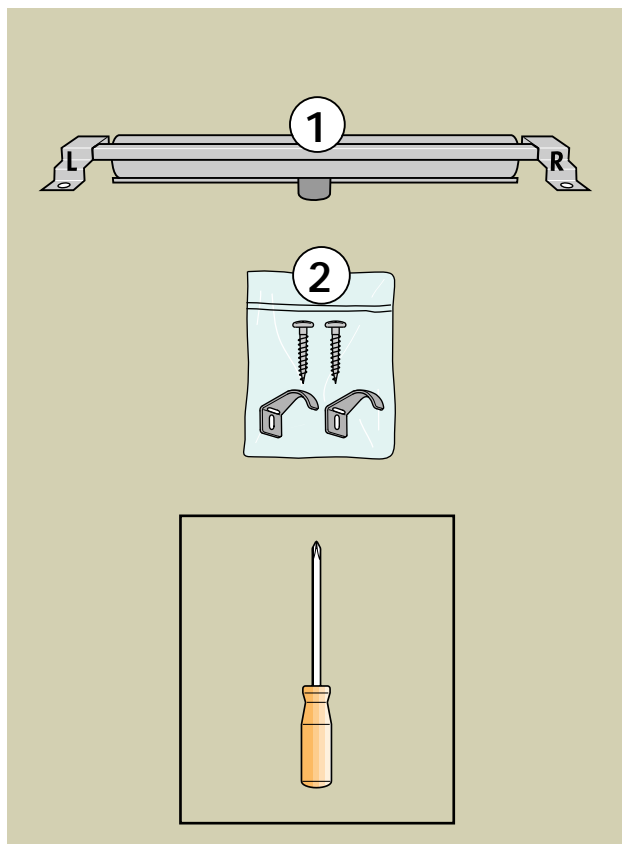
VELUX®



Buitenzonwering
Tenda per esterno
Toldillo

オーニングブラインド
取付説明書

De inhoud van de verpakking
Contenido del imballo
Contenido del paquete
梱包の中身



Nederlands:

- ①: Buitenzonwering
- ②: Beugels en schroeven

Español:

- ①: Toldillo
- ②: Enganches y tornillos

Italiano:

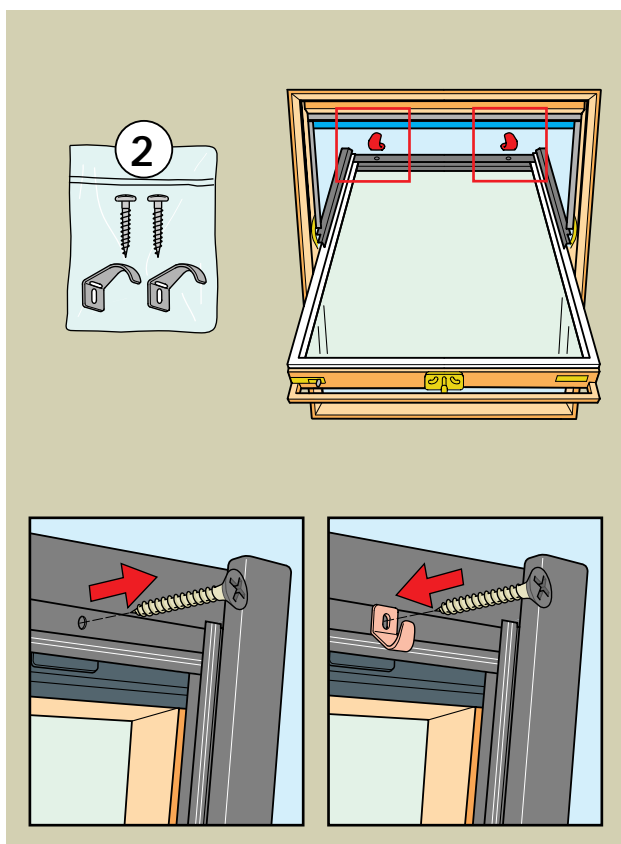
- ①: Tenda per esterno
- ②: Ganci e viti

日本語:

- ①: オーニングブラインド
- ②: フックとビス

1

Plaats de beugels
Inserire i ganci
Coloque los enganches
フックの取付



Nederlands: Beugels plaatsen met bestaande schroeven.

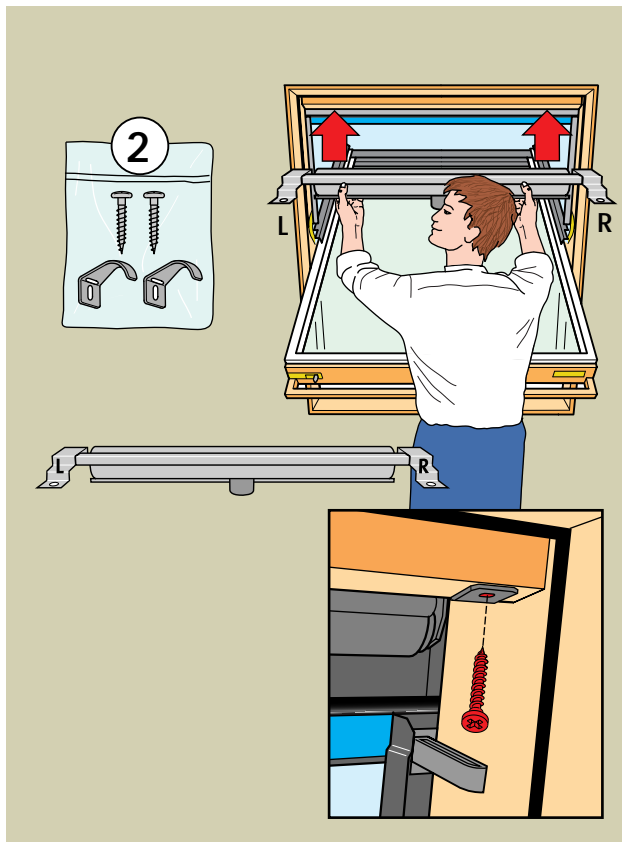
Italiano: Fissare i ganci usando le viti esistenti.

Español: Coloque los enganches utilizando los tornillos ya existentes.

日本語: カバーを止めているビスを使用してフックを取り付けます。

2

Plaats de buitenzonwering
Inserire la tenda per esterno
Coloque el toldillo
オーニングブラインドの取付



Nederlands: Plaats de buitenzonwering met schroeven achter de aanslaglijst in de voorgeboorde gaten. Bevestigingspunt met "L" moet aan de linkerkant van het raam worden geplaatst.

Italiano: Fissare la tenda per esterno dietro la battuta con le viti nei fori predisposti. La parte contrassegnata con "L" deve essere sistemata sul lato sinistro della finestra.

Español: Coloque el toldillo detrás del listón y atorníllelo a éste en los orificios ya existentes. El extremo marcado "L" deberá instalarse en el lado izquierdo.

日本語: オーニングブラインド取付用の穴が木部に初めからあいていますので、向かって左側にLの記号を合わせて、ビスで固定します。

3**Bediening**
Funzionamento
Manejo
操作

Nederlands: Open het venster en maak de buitenzonwering vast aan de haakjes. Bij sluiten van het venster zal de buitenzonwering automatisch afrollen.

Italiano: Aprire la finestra e inserire la tenda nei ganci. Quando la finestra verrà chiusa, la tenda si srotolerà automaticamente.

Español: Abra la ventana y fije el toldillo con ganchos. Cuando cierre la ventana, el toldillo se extenderá automáticamente.

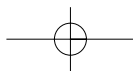
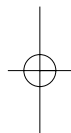
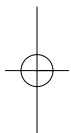
日本語: 窓を開けて、オーニングブラインドを窓のフックに引っかけます。窓を閉めると、ブラインドが自動的に下がります。

Nederlands: Let op: De buitenzonwering kan niet gecombineerd worden met de vensteropener WMG 510.

Italiano: Attenzione: La tenda per esterno non è compatibile al motore a catena WMG 510.

Español: Nota: El toldillo exterior no es compatible con el motor WMG 510.

日本語: 注意! 電動タイプの窓には、オーニングブラインドは取り付けられません。





A:	VELUX-DACHFLÄCHENFENSTER GES. M.B.H. ☎ 02245/32 3 50	IRL:	THE VELUX COMPANY LTD. ☎ (01) 848 8775
AUS:	VELUX (AUSTRALIA) PTY. LTD. ☎ (02) 9550 3288	J:	VELUX-JAPAN LTD. ☎ 03 (3478) 8141
B:	N.V. VELUX-BELGIUM S.A. ☎ (010) 42.09.09	LT:	UAB VELUX STOGO LANGAI ☎ (8-22) 709101
BiH:	VELUX KROVNI PROZORI d.j.l. ☎ 71 65 48 45	LV:	VELUX JUMTA LOGI SIA ☎ 75 48 993
CDN:	VELUX-CANADA INC. ☎ 1-800-888-3589	N:	VELUX-NORGE A/S ☎ 22 51 06 00
CH:	VELUX (SCHWEIZ) AG ☎ 062/289 44 44	NL:	VELUX NEDERLAND B.V. ☎ 030 - 6 629 629
CHN:	VELUX (CHINA) CO., LTD. ☎ 0316-6089646	NZ:	VELUX NEW ZEALAND LTD. ☎ 09-6344 126
CZ:	VELUX ČR, S R.O. ☎ (05) 45 21 42 50	P:	VELUX A/S, Sucursal em Portu- gal ☎ (01) 847 94 01
D:	VELUX GMBH ☎ 040/54 70 71 56	PL:	VELUX-POLSKA SP. Z O.O. ☎ 41 44 65
DK:	VELUX OVENLYSVINDUER A/S ☎ 45 16 45 16	RCH:	VELUX CHILE LTDA. ☎ 231.18.24
E:	VELUX A/S Sucursal en España ☎ (91) 345 39 14	S:	VELUX SVENSKA AB ☎ 042/144450
EST:	VELUX EESTI OÜ ☎ (2) 6 501 218	SK:	VELUX SLOVENSKO, S R.O. ☎ 07/71 69 77
F:	VELUX-FRANCE ☎ 01.64.54.22.00.	SLO:	VELUX SLOVENIJA d.o.o. ☎ 061-716 800
FIN:	OY VELUX AB ☎ 09-887 0520	RO:	VELUX FERESTRE DE MANSARDA ROMANIA s.r.l. ☎ 068 42 55 77
GB:	THE VELUX COMPANY LTD. ☎ 01 592 778 250	RUS:	VELUX ROSSIA ZAO ☎ (095) 737 75 20 ☎ (812) 327 30 50
H:	VELUX MAGYARORSZÁG ☎ (06/1) 436 05 20	USA:	VELUX-AMERICA INC. ☎ 1-800-88-VELUX
HR:	VELUX HRVATSKA d.o.o. ☎ 01/721-212	YU:	VELUX KROVNI PROZORI d.o.o. ☎ 11 660 841
I:	VELUX-ITALIA S.P.A. ☎ 045/6173666	ZA:	VELUX-SOUTH AFRICA (PTY) LTD. ☎ (011) 907 1806

Installation instructions for awning blind MHL/MH. Order no. VAS 450470-1198

© 1998 VELUX Group

® VELUX and VELUX logo are registered trademarks