



Montážní návod tubusového světlíku

1, Montáž stropního difuzoru **SUNIZER™**

2, Montáž střešní části **SUNIZER™**

- Sada šikmá střecha
- Sada plochá střecha

3, Montáž světlovodného tubusu

Rozměřte si umístění světlovodu tak, aby se potrubí nekřížilo s konstrukčními prvky.

Protněte osu světlovodu z místnosti až na střechu a označte si místa prostupů.

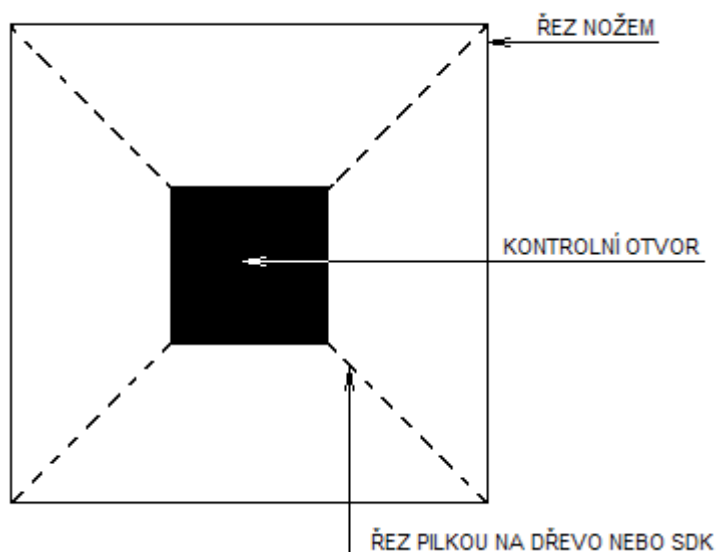
1, Montáž stropního difuzoru **SUNIZER™**

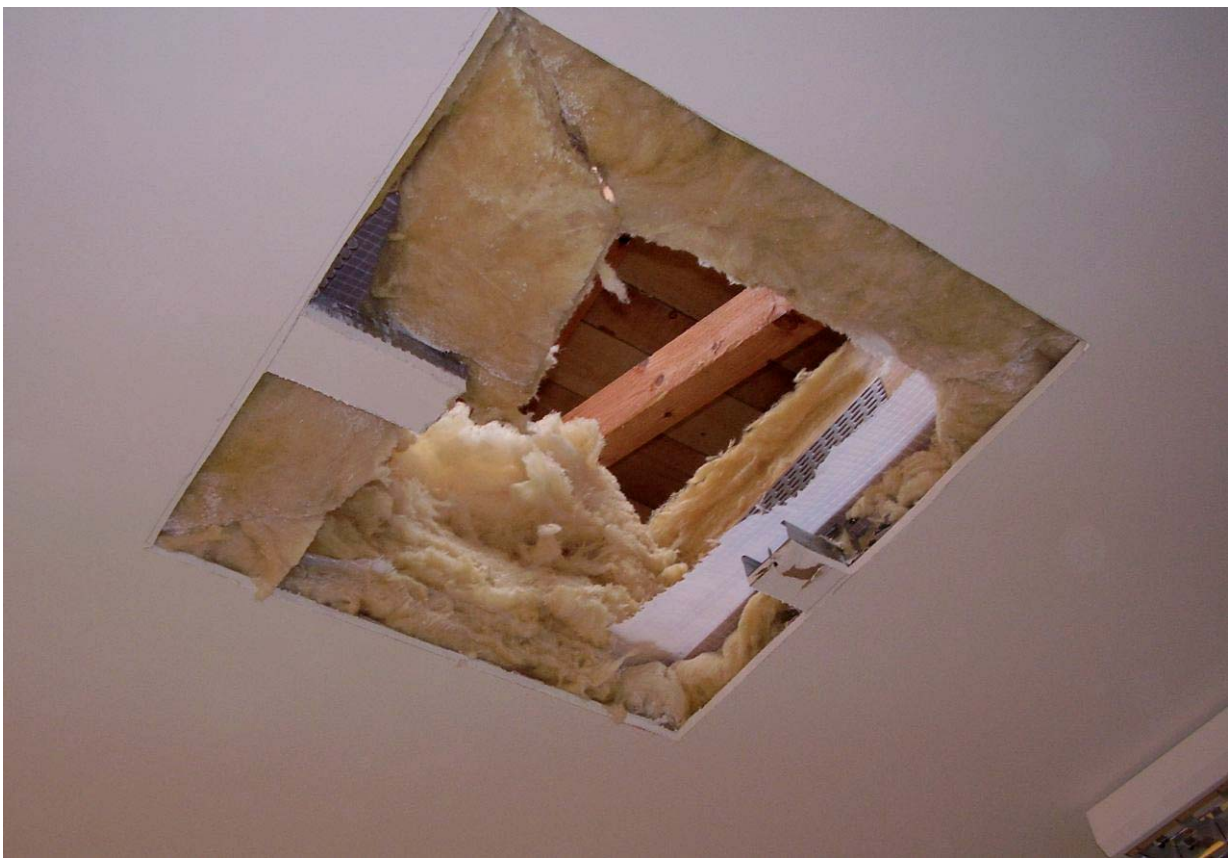
Vytvoření otvoru

- dle představy o umístění difuzoru zjistíme, jestli nám v montáži nepřekáží konstrukční prvky stropu (nosný trám apod.)
- zakreslíme čtverec o rozměrech 60,5 cm do stropu

Sádrokartonový pohled.

- v případě montáže do SDK (sádrokartonová deska) vytvoříme kontrolní otvor (např. vyvrtáme otvor vrtákem, a řežeme otevřenou pilkou na dřevo) cca 20 cm ve středu umístění difuzoru.
- Rukou se přesvědčíme v otvoru, že nám nebrání konstrukce ve vyřezání hotového otvoru. V případě, že nám překáží CD profil, je potřeba konzultovat postup se sádrokartonářem.
- Vyřízneme otvor pro umístění difuzoru pilkou po obvodu nebo nařízneme a vylomíme dle obrázku.





Ostatní stropy

- U stropu je potřeba zjistit konstrukci, aby nebyla narušena statika.
- Práci přenecháme raději odborné stavební firmě.

Montáž rámu

Sádrokartonový podhled.

- Do dvou protilehlých stran přišroubujeme šroubky do SDK libovolný profil (např. profil UW 5cm) délky 64cm a více, zároveň s hranou vyřezaného otvoru. Šroubujeme 1-1,5cm od kraje SDK 4-5 šroubů na obou stranách.

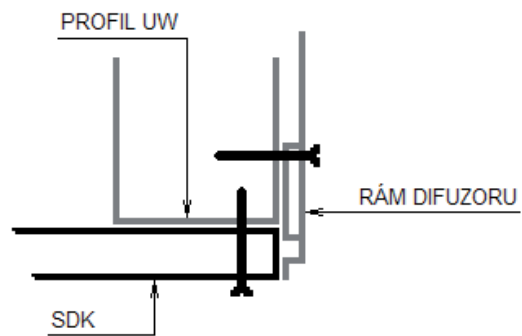


- Vložíme rám difuzoru a ten přišroubujeme k UW profilu. Nejprve šroubujeme ve svislých drážkách 4 šrouby (samořezný TEX, nebo SDK šroub) - zatím je NEDOTAHUJEME.



- Spodní hranu rámu zarovnáme přesně s krajem stropu.

- Dotáhneme šrouby pro zajištění výškové stability a dalšími čtyřmi šrouby zajistíme rám ve vodorovných drážkách.

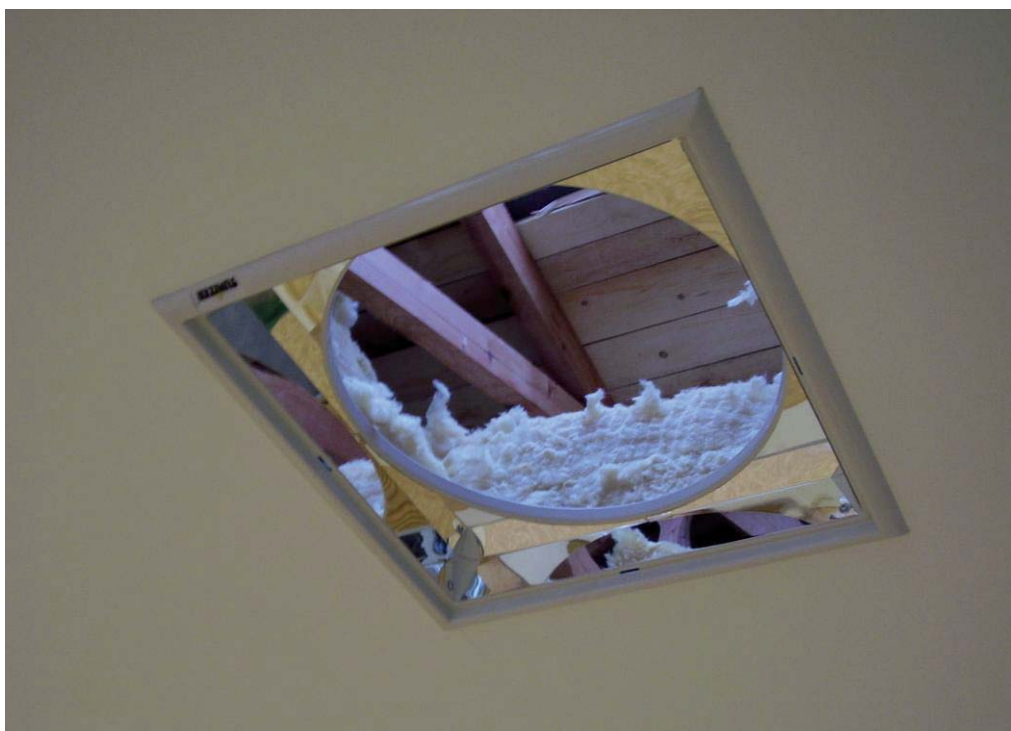


Ostatní stropy

- Montáž rámu je obdobná jako u SDK, šrouby je potřeba zapustit do hmoždinek nebo jiným způsobem.

Montáž plastového lemu difuzoru

- Vsadíme plastový výlisek do rámu, zkontrolujeme, jestli překrývá okraj šroubky v SDK.
- Rukou našroubujeme šroubky s podložkou.
- Dotáhneme šroubovákem šroubky s podložkou při zatlačení výlisku vzhůru tak, aby dolehl těsně ke stropu.



2, Montáž střešní části **SUNIZER™**

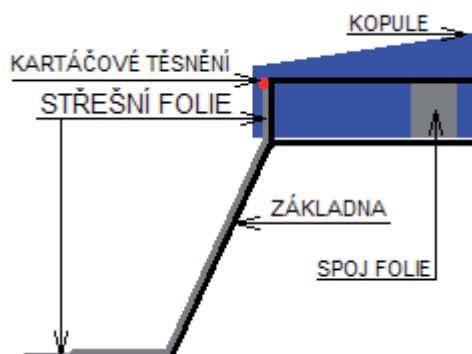
Sada šikmá střecha (střešní vikýř)

- V půdním prostoru si naznačíme polohu střešní základny mezi krokve nebo vazníky tak, aby nenarušila statiku střechy.
- Na střeše rozebereme místo cca 3x3 tašky.
- Postupujeme dle návodu přiloženého k střešnímu vikýři.



Sada plochá střecha

- Ukotvíme střešní základnu na vytvořený otvor a podtmelíme ji.
- Střešní folii vytáhneme až na horní okraj základny tak, aby ji kopule překryla. Vyhýbáme se spojům v rozích, nejvhodnější je jeden na rovné ploše.



3, Montáž světlovodného tubusu

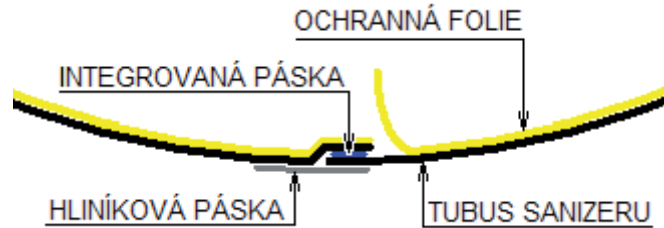
Montáž sběrače světla

- Přelepíme hliníkovou páskou nýtované spoje sběrače.
- Vložíme střešní sběrač světla do střešní základny (vikýře). Strhneme spodní pásku sběrače, přilepíme jej k základně a přišroubujeme. V případě, že již nebudeme při montáži zvyšovat prašnost, můžeme opatrně strhnout ochrannou folii na lesklé straně sběrače.
- Vikýř zavřeme a zajistíme matkou. V případě montáže sady do ploché střechy postupujeme viz. Montáž sada pro plochou střechu.



Kompletace tubusu

- Před montáží tubusu jej podélně slepíme pomocí integrované lepicí pásky. Je potřeba částečně sejmout ochranou folii z lesklé plochy tak, aby se spoj spojili čisté potrubí.
- Po slepení spoj přelepíme vně hliníkovou páskou, aby se spoj zpevnil a tubus se stal odolným vůči prachu.
- V případě potřeby tubus zakrátíme nůžkami na plech nebo ostrým nožem.



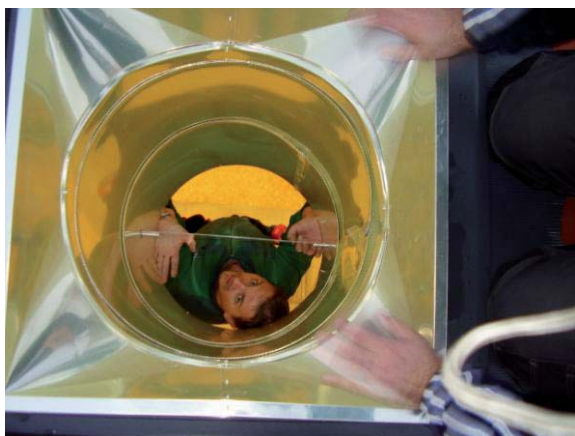
Zpřístupněný prostor potrubí (půdní prostor, mezi patro)

- Dle potřeby napojíme pod sběrač potrubí nebo kloub tak, aby potrubí bylo zasunuto do sběrače. V případě umístění kloubu jej nastavíme plynulým otočením jednotlivých dílů tak, aby směřoval na stropní difuzor. Propojíme potrubí, až do spodního difuzoru. Dle potřeby spoje sešroubujeme samořeznými šrouby TEX 1cm.
- Konec potrubí přišroubujeme do límce výlisku difuzoru zevnitř difuzoru.
- Pokud nelze stáhnout folii z lesklé vrstvy potrubí na konci montáže, učiníme tak průběžně při montáži komponentů potrubí.
- Všechny spoje přelepíme hliníkovou páskou. Nezapomeneme přelepit i nastavený kloub v jeho pojezdových spojích a spoj konce potrubí s výliskem difuzoru.
- Parotěsnou folii přilepíme k výlisku difuzoru.
- Opatrně odstraníme všechny zbytky ochranné folie zevnitř lesklého potrubí.
- Vyvarujeme se dotýkání lesklé plochy potrubí nebo jeho čištění chemickými přípravky.
- Vsadíme kovový rámeček difuzoru s Fresnelovými čočkami do výlisku pomocí čtyř paciček.



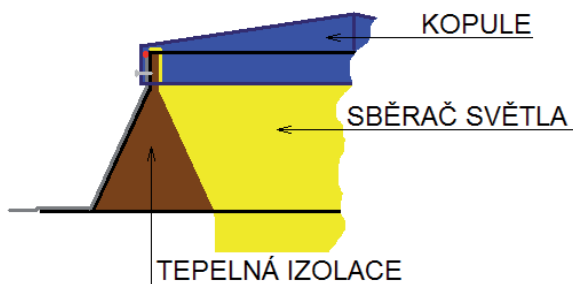
Znepřístupněný prostor potrubí (průchod stavebním otvorem)

- Vhodné je, aby montáž prováděly dvě osoby - jedna na střeše a druhá v místnosti.
- Potrubí a klouby je potřeba přichystat na střeše po částech a vždy zasunout již přichystané.
- Provedeme částečné přichycení 2ks TEX šroubu.
- Jakmile máme ustálení tubusu ze střechy až do místnosti, došroubujeme jej.
- Vytáhneme celý tubus na střechu.
- Všechny spoje přelepíme hliníkovou páskou. Nezapomeneme přelepit i nastavený kloub v jeho pojezdových spojích.
- Vsuneme zpět připravený tubus.



Montáž sada pro plochou střechu

- Obdobná montáž jako sady pro šikmou střechu v zneprístupněném prostoru.
- Před vložením hotového tubusu do základny je potřeba vyplnit tepelnou izolací prostor mezi sběračem a základnou.
- Po kompletaci přiklopíme kopuli na základnu a přišroubujeme. Šrouby nedotahujte, musí být dotažené tak, aby umožnily kopuli objemové změny.



Využíváme zdravého světla, který nám přivedl do místnosti revoluční **SUNIZER™**

Důležité:

Nedoporučujeme k vytěsnění používat montážní pěnu, protože by zdeformovala tubus.

Doporučujeme zateplit tubus 4 cm tepelné izolace a vyplnit prostor mezi vikýřem a sběračem světla.

V případě dotazů Nás kontaktujte:

e-mail: info@sunizer.cz

Tel.: +420 545 234 444





Montážní návod tubusového světlíku

1, Montáž stropního difuzoru **SUNIZER™**

2, Montáž střešní části **SUNIZER™**

- Sada šikmá střecha
- Sada plochá střecha

3, Montáž světlovodného tubusu

Rozměřte si umístění světlovodu tak, aby se potrubí nekřížilo s konstrukčními prvky.

Protněte osu světlovodu z místnosti až na střechu a označte si místa prostupů.

1, Montáž stropního difuzoru **SUNIZER™**

Vytvoření otvoru

- dle představy o umístění difuzoru zjistíme, jestli nám v montáži nepřekáží konstrukční prvky stropu (nosný trám apod.)
- zakreslíme čtverec o rozměrech 60,5 cm do stropu

Sádrokartonový pohled.

- v případě montáže do SDK (sádrokartonová deska) vytvoříme kontrolní otvor (např. vyvrtáme otvor vrtákem, a řežeme otevřenou pilkou na dřevo) cca 20 cm ve středu umístění difuzoru.
- Rukou se přesvědčíme v otvoru, že nám nebrání konstrukce ve vyřezání hotového otvoru. V případě, že nám překáží CD profil, je potřeba konzultovat postup se sádrokartonářem.
- Vyřízneme otvor pro umístění difuzoru pilkou po obvodu nebo nařízneme a vylomíme dle obrázku.

